

Datenblatt SB-019: Ahorn - *Acer pseudoplatanus*

Stammdaten

Straße: Zum Bahnhof
Höhe: 20-25m, Kronenbreite: 15m
Umfang: 217cm, BHD: 69cm
Entwicklung: Alterungsphase, Alter etwa: 70 Jahre
Zustand: mittel geschädigt
Verkehrssicherheit: nicht gegeben
Vitalität: mittel

Kontrolleur: Jana Elke am 20.03.2026

Auffälligkeiten an Krone:

Zustand: mittel

Totholz
Morschung auf 4 m
Kappungsstellen
Wipfeldürre

Auffälligkeiten am Stamm:

Zustand: gut



Maßnahmen gemäß ZTV-Baumpflege

Zugangstechnik: Hebebühne möglich
Totholz entfernen
erledigen bis: 19.06.2026

Auffälligkeiten am Stammfuß / Wurzel:

Zustand: gut

freiliegende Wurzeln



Quelle: Geo SN

0 10 20 m

Datenblatt SB-022: Esche - Fraxinus excelsior

Stammdaten

Straße: Zum Bahnhof
Höhe: 20-25m, Kronenbreite: 20m
Umfang: 317cm, BHD: 101cm
Entwicklung: Alterungsphase, Alter etwa: 100 Jahre
Zustand: mittel geschädigt
Verkehrssicherheit: nicht gegeben
Vitalität: gut

allg.Bemerkung: Metall im Stammfuß eingewachsen

Kontrolleur: Jana Elke am 20.03.2026

Auffälligkeiten an Krone:

Zustand: mittel

Totholz
Morschung auf 6 m
Kappungsstellen

Auffälligkeiten am Stamm:

Zustand: gut



Maßnahmen gemäß ZTV-Baumpflege

Zugangstechnik: Hebebühne möglich
Totholz entfernen
erledigt bis: 19.06.2026
Nachbehandlung von Kappungen mit Ständerbildung
erledigt bis: 19.06.2026

Auffälligkeiten am Stammfuß / Wurzel:

Zustand: gut

freiliegende Wurzeln
Rindenschaden



Quelle: Geo SN

0 10 20 m

Datenblatt SB-047: Esche - Fraxinus excelsior

Stammdaten

Straße: Niederpöbel
Höhe: 15-20m, Kronenbreite: 15m
Umfang: 195cm, BHD: 62cm
Entwicklung: Alterungsphase, Alter etwa: 60 Jahre
Zustand: stärker geschädigt
Verkehrssicherheit: nicht gegeben
Vitalität: gut

Sicherheitserwartung: HÖHER

Kontrolleur: Jana Elke am 20.03.2026

Auffälligkeiten an Krone:

Zustand: gut

Kappungsstellen

Auffälligkeiten am Stamm:

Zustand: gut



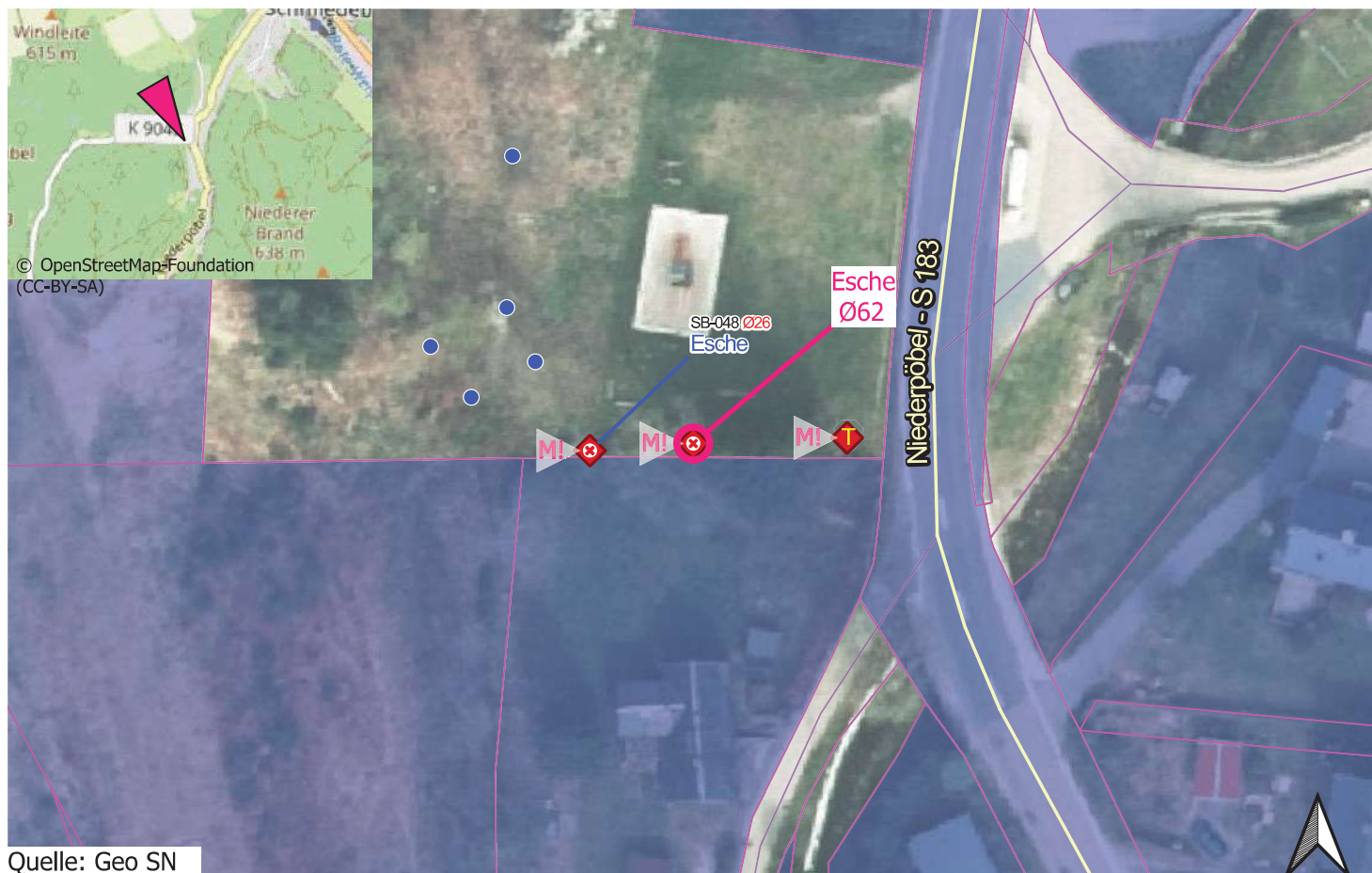
Maßnahmen gemäß ZTV-Baumpflege

Zugangstechnik: Seilklettertechnik erforderlich
Fällung erforderlich, Grund: Verkehrssicherheit
erledigen bis: 19.06.2026

Auffälligkeiten am Stammfuß / Wurzel:

Zustand: schlecht

Rindenschaden
Pilz: Brandkruste



Quelle: Geo SN

0 10 20 m

Datenblatt SB-048: Esche - Fraxinus excelsior

Stammdaten

Straße: Niederpöbel
Höhe: 10-15m, Kronenbreite: 10m
Umfang: 82cm, BHD: 26cm
Entwicklung: Reifephase, Alter etwa: 30 Jahre
Zustand: stärker geschädigt
Verkehrssicherheit: nicht gegeben
Vitalität: gut

Kontrolleur: Jana Elke am 20.03.2026

Auffälligkeiten an Krone:

Zustand: gut

Auffälligkeiten am Stamm:

Zustand: gut



Maßnahmen gemäß ZTV-Baumpflege

Zugangstechnik: Seilklettertechnik erforderlich
Fällung erforderlich, Grund: Verkehrssicherheit
erledigen bis: 19.06.2026

Auffälligkeiten am Stammfuß / Wurzel:

Zustand: schlecht

Rindenschaden
Pilz: Brandkruste



Quelle: Geo SN

0 10 20 m